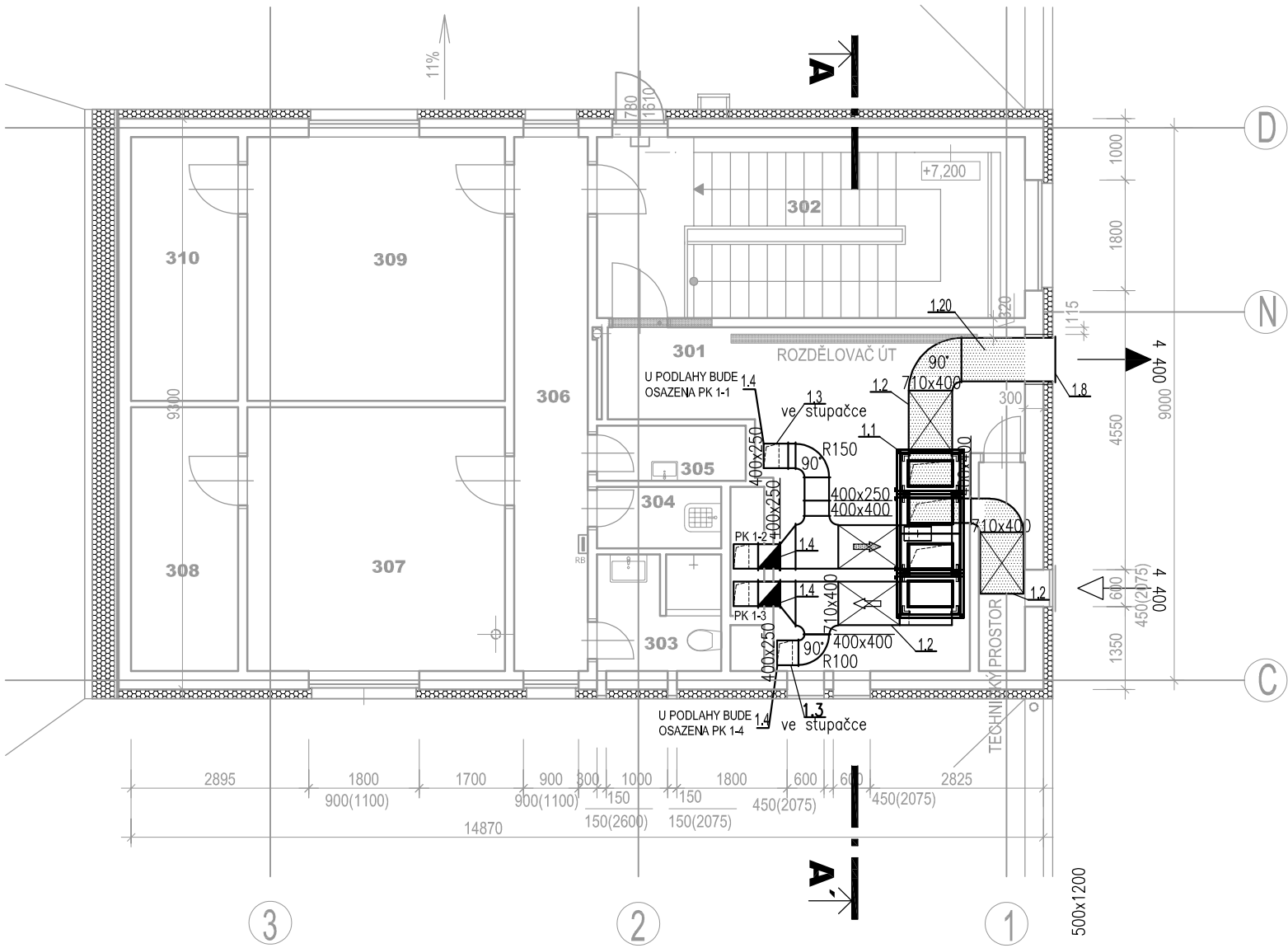
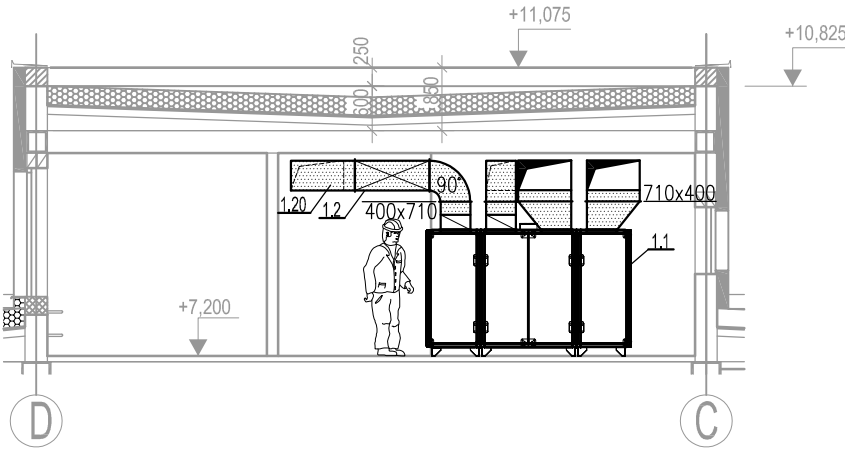


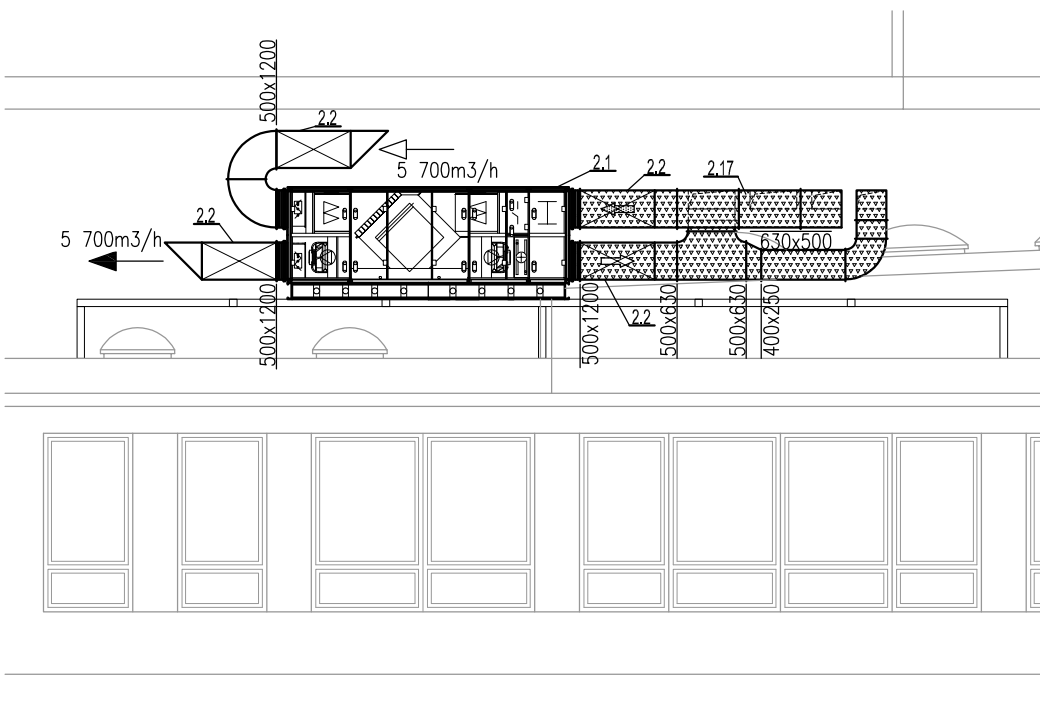
PŮDORYS 3.NP + STŘECHA



ŘEZ A-A'



POHLED P



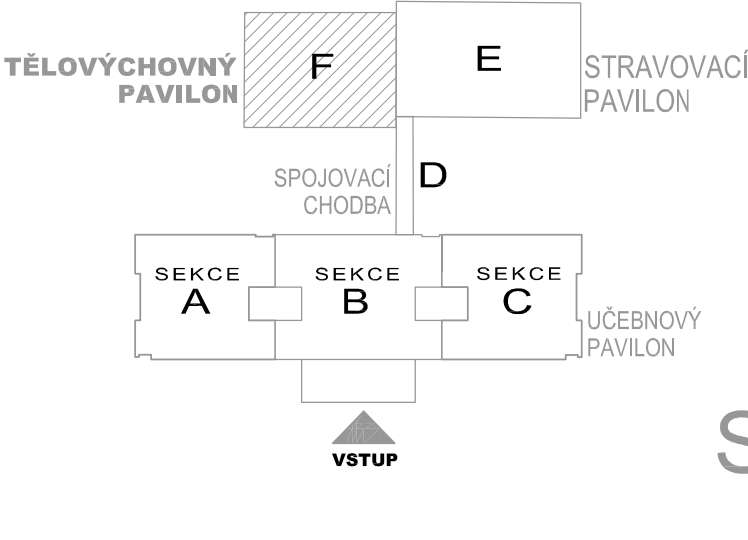
LEGENDA MÍSTNOSTÍ

OZN. MÍSTN.	NÁZEV MÍSTNOSTI	PLOCHA (m2)	TYPY PODHLEDŮ
301	STROJOVNA VZT	24,70	
302	SCHODIŠTĚ	20,57	
303	UMÝVÁRNA	3,74	
304	ÚKLID	2,02	
305	WC	2,18	
306	CHODBA	10,44	
307	POKOJ	18,07	
308	SKLAD	7,49	
309	POKOJ	18,07	
310	SKLAD	7,49	

Legenda VZT

- 
- VZT jednotka
- 
- Tlumič hluku
- 
- Uzavírací klapka
- 
- Čtvercový anemostat
- 
- Odvodní talířový ventil napojený ohebnou hadicí
- 
- Proudová dýza
- 
- Požární klapka
- 
- Ohebná hadice
- 
- Tepelná izolace tl. 20 mm
- 
- Tepelná izolace tl. 80 mm vč. oplechování (PVC)
- 
- Príváděné množství vzduchu 1700 m3/h
- 
- Odváděné množství vzduchu 1100 m3/h

SCHÉMA AREÁLU ŠKOLY



DOKUMENTACE PRO PROVEDENÍ STAVBY A VÝBĚR DODAVATELE

±0,000 = 1.NP = 296,80 m n. m.

SNÍŽENÍ ENERGETICKÉ NÁROČNOSTI TECHNOLOGIÍ TĚLOVÝCHOVNÉHO PAVILONU GYBY			Architektonická kancelář <b>STARYCHA</b> Starycha s.r.o. Trnkova 117c, Brno, 628 00	
VEDOUČÍ PROJEKTANT	ING. ARCH. M. STARYCHA		DATUM	10/2024
ZODPOVĚD. PROJEKTANT	---		ZAK. ČÍSLO	
VYPRACOVAL	ING. P. HRBOTICKÝ		STUPEŇ	
INVESTOR: GYMNAZIUM BRNO-BYSTRČ, příspěvková organizace, VEJROSTOVA 2, Brno			D 1.5 VZDUCHOTECHNIKA	
PŮDORYS 3.NP, ŘEZ A-A', POHLED P			MĚŘÍTKO 1 : 100	Č. VÝKRESU 103